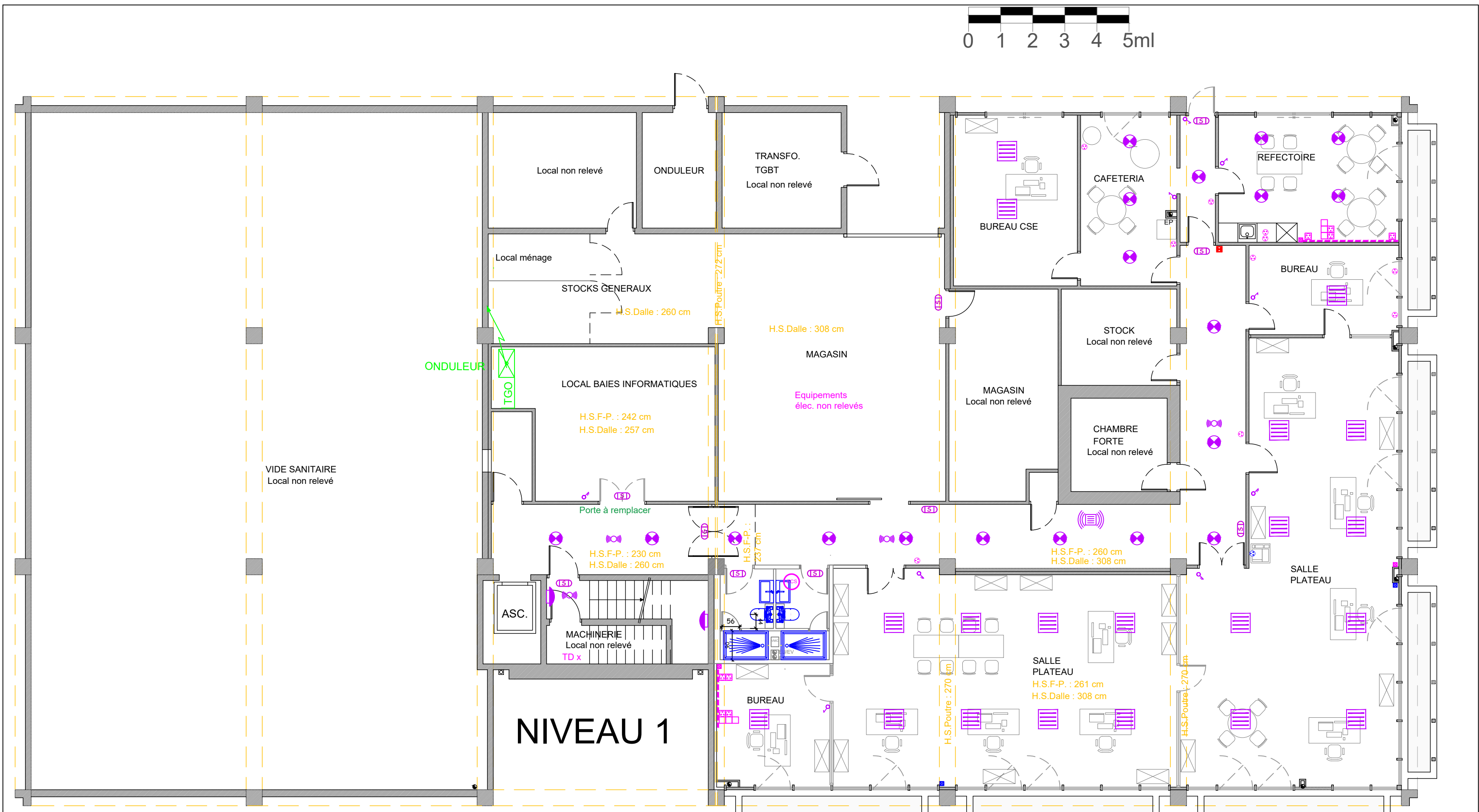
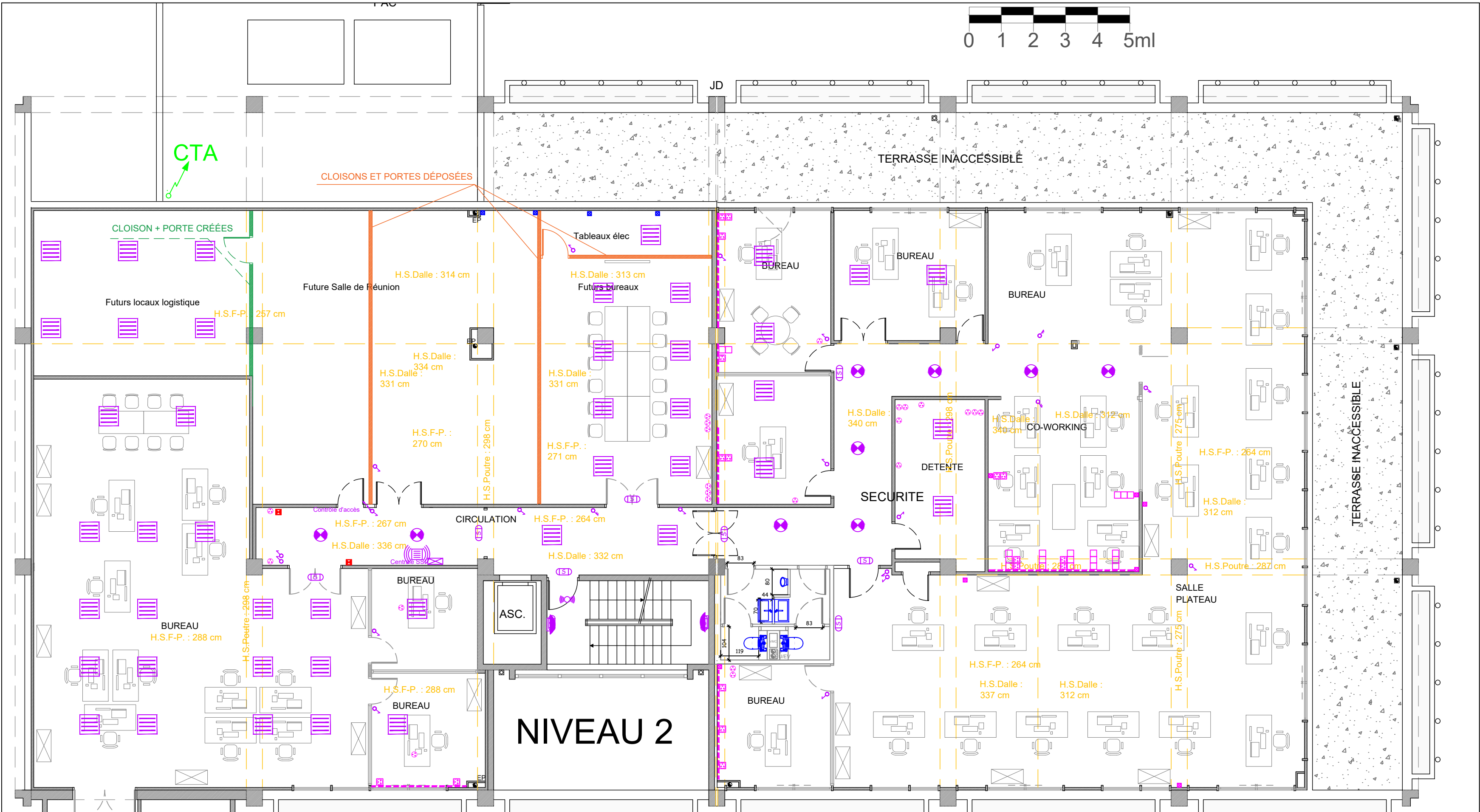
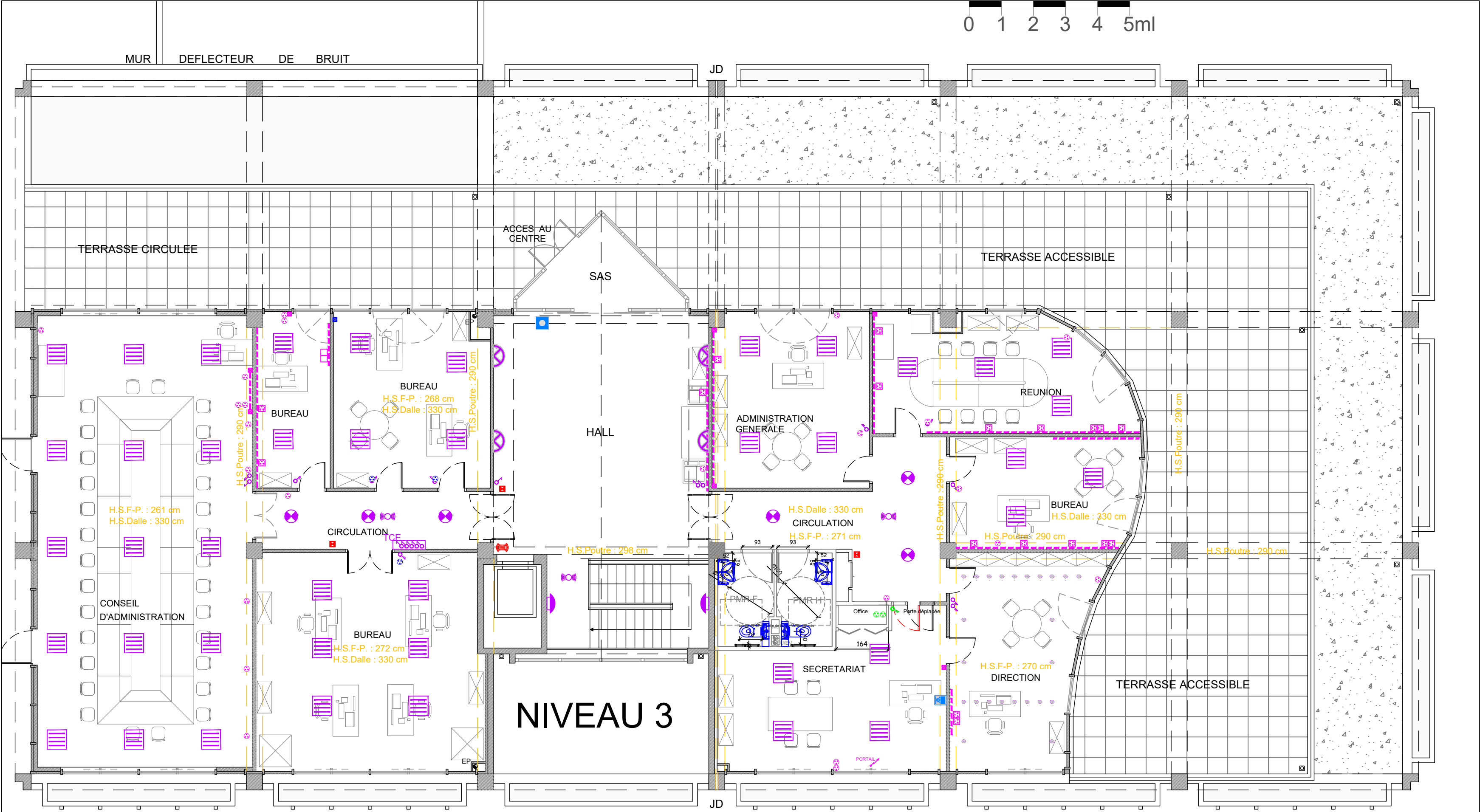


DÉPOSE / REPOSE



NOTA (DÉPOSE/REPOSE):

- * Les faux plafonds seront déposés tels qu'indiqués sur les plans du lot faux plafonds.
 - * L'ensemble des équipements CFO et Cfa en faux-plafonds seront déposés, remplacés, ou reposés suivant les différents plans du DCE (câblage et cheminement compris)
 - * La détection automatique d'incendie est généralisée au bâtiment elle sera conservée, suivant l'avancement du lot faux-plafond (la programmation fait partie du présent lot)
 - * La téléphonie "cuivre" sera totalement déposée, suivant phasage du projet.
 - * Les alarmes intrusion, vidéosurveillance, contrôle d'accès et badgeuse seront déposées et reposées suivant phasage du projet
 - * La sonorisation sera totalement déposée.
-
- * La GTC existante (niveau 2) sera totalement déposée
 - * Tous les tableaux électriques (y compris câbles d'alimentation) seront totalement déposés et remplacés suivant CCTP, plan d'équipements et schéma de principe(hors DTU)

LÉGENDE

Point de consolidation CFO 10xN+10xO

Point de consolidation VDI

1: Perche simple

2: Perche double

3: Perche quadruple

Boite de sol

Tableau de commande des éclairages

BAES 400Lum

BAES

DM

Sirène

Centrale SSI

CdC CFO en faux plafond

CdC CFO en faux plancher

CdC Cfa en faux plafond

CdC Cfa en faux plancher

Prise RJ45

PC 16A 2P+T (murale / goulotte)

PC Ondulée (murale / goulotte)

Tableau divisionnaire

Goulotte horizontale

Goulotte verticale

Alimentation spécifique

Ballon eau chaude sanitaire

REMONTEE / DESCENTE DE CHEMIN DE CÂBLES CFO

REMONTEE / DESCENTE DE CHEMIN DE CÂBLES CFA

Détecteur de mouvement Simple Allumage

Double Allumage

L01 - Luminaire encastré 600x600

L02 - Downlight

L03 - Etanche technique

L04 - Hublot Hall

L05 - Spot sanitaire

L06 - Hublot escalier

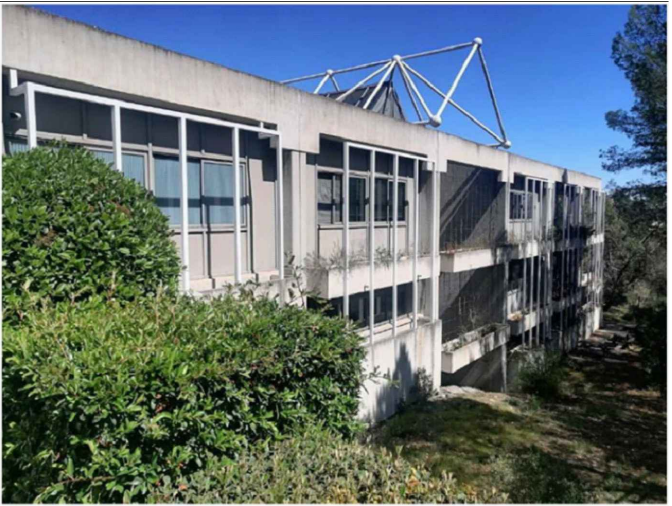
L07 - Spot direction

Vert: Equipements supplémentaires
Bleu: Equipements déposés
Magenta: Equipements à conserver
Rouge: Equipements à remplacer

REFECTION CFO/CFA/SSI, CVC et SANITAIRES

Centre Traitement Informatique CTI CPAM

1035 route des Crêtes 06560 VALBONNE



	MAÎTRE D'OUVRAGE CTI de Valbonne 1035 route des Crêtes 06560 VALBONNE		BUREAU DE CONTRÔLE SOCOTEC 1035 route des Crêtes 06560 VALBONNE
	MAÎTRE D'OUVRAGE / BET DIMA 1035 route des Crêtes 06560 VALBONNE		SUITE SOCOTEC 1035 route des Crêtes 06560 VALBONNE

ELECTRICITÉ				LOT N° 01	
PLAN DE PRINCIPE				DATE 02/09/2025	
DÉPOSE / REPOSE				PHASE DCE	
Version plans d'architecture Indice du 29/08/2024				AFF : 622	
Indice	Date	Modifications	FDV	DOCUMENT	
0	02/09/2025	Première Emission		EL 203	
				IND.	
				0	